

1. Εγκατάσταση

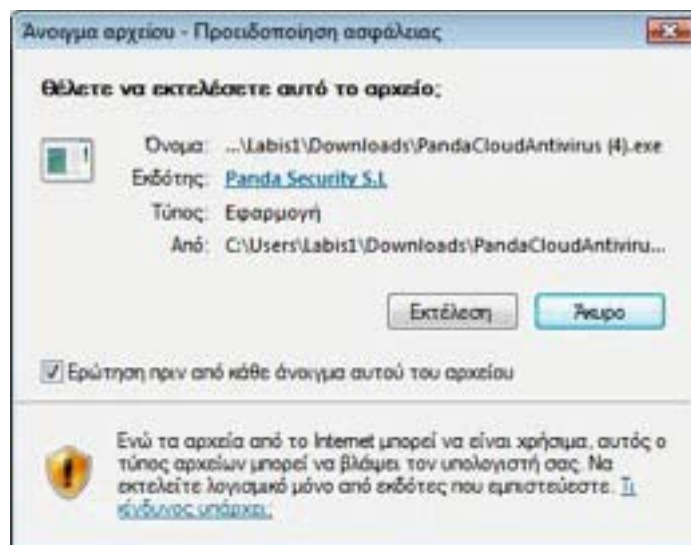
ΣΗΜΑΝΤΙΚΗ ΣΗΜΕΙΩΣΗ:

Παρακαλούμε πριν ξεκινήσετε την εγκατάσταση, να απεγκαταστήσετε οποιοδήποτε άλλο λογισμικό προστασίας από ιούς που πιθανόν χρησιμοποιείτε.

Βήμα 1: Πατάμε στο "Click here to download Panda Cloud Antivirus".



Βήμα 2: Επιλέγουμε «Εκτέλεση» ("Run") του αρχείου PandaCloudAntivirus.exe για να ξεκινήσει η εγκατάσταση.



Βήμα 3: Εμφανίζεται η εισαγωγική οθόνη του προγράμματος εγκατάστασης.



Βήμα 4: Συστήνεται η ανάγνωση των όρων χρήσης της υπηρεσίας (κλικ στο «Άδεια χρήσης») και κατόπιν πατάμε «Κλείσιμο»



Βήμα 5 (προαιρετικό): Πατάμε «Επιλογές» στην εισαγωγική οθόνη και διαλέγουμε αν θέλουμε γλώσσα (προεπιλεγμένη τα Ελληνικά), το folder εγκατάστασης, και αποεπιλέγουμε (συστήνεται) τις επιλογές για τα πρόσθετα εργαλεία και το Yahoo!



Βήμα 6: Πατάμε «Αποδοχή και εγκατάσταση».

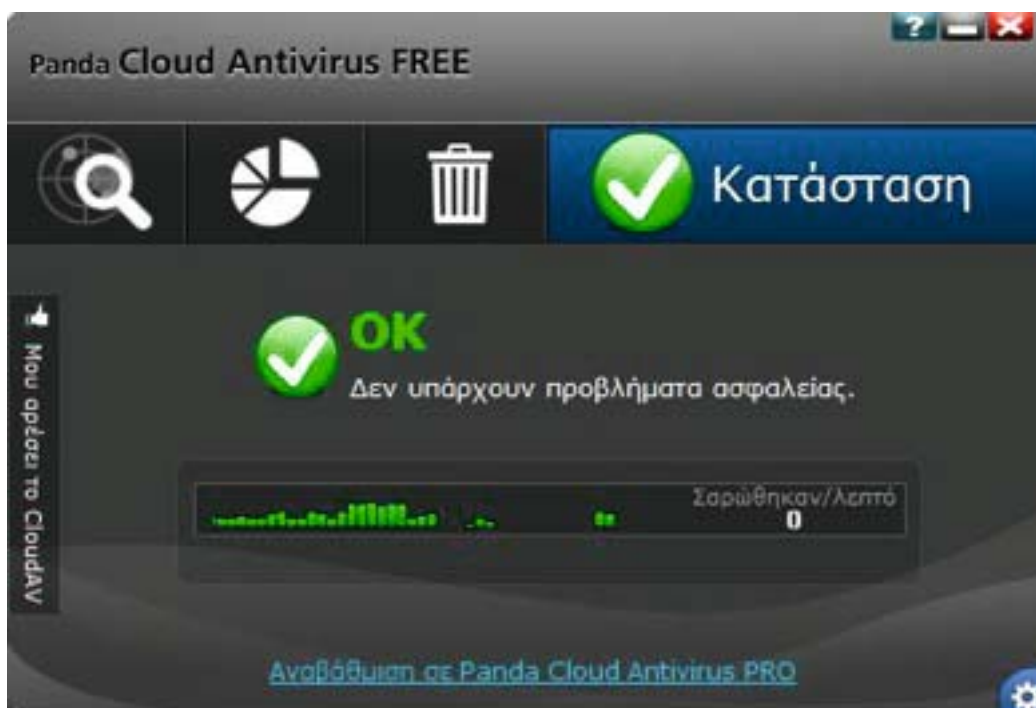
Βήμα 7: Γίνεται κατέβαση, αποσυμπίεση και αντιγραφή των απαραίτητων αρχείων.



Βήμα 8: Επιλογή της δωρεάν έκδοσης ("Free Edition Δωρεάν!"). Η συμπλήρωση των παρακάτω πεδίων για το ηλεκτρονικό ταχυδρομείο και τον κωδικό πρόσβασης είναι προαιρετική.



Βήμα 9: Το Panda Cloud Antivirus έχει εγκατασταθεί με επιτυχία! Εμφανίζεται η παρακάτω αρχική οθόνη



2. Ρυθμίσεις

α) Αρχική οθόνη:

- **Κατάσταση:** Είναι μία συνοπτική οθόνη για την κατάσταση του λογισμικού.



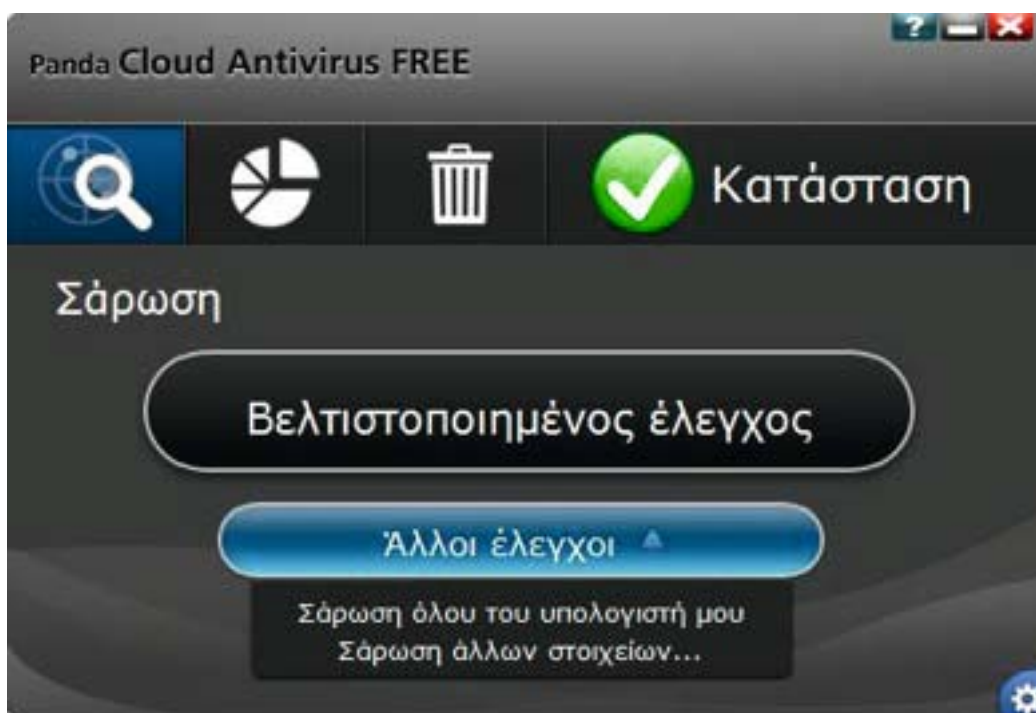
- **Κάδος ανακύκλωσης:** Περιέχει τα εξουδετερωμένα αρχεία και παρέχονται λεπτομέρειες και δυνατότητα ανάκτησης



- **Αναφορά:** Περιέχει πληροφορίες για όλες τις ενέργειες προστασίας και τις απειλές που ανιχνεύθηκαν.

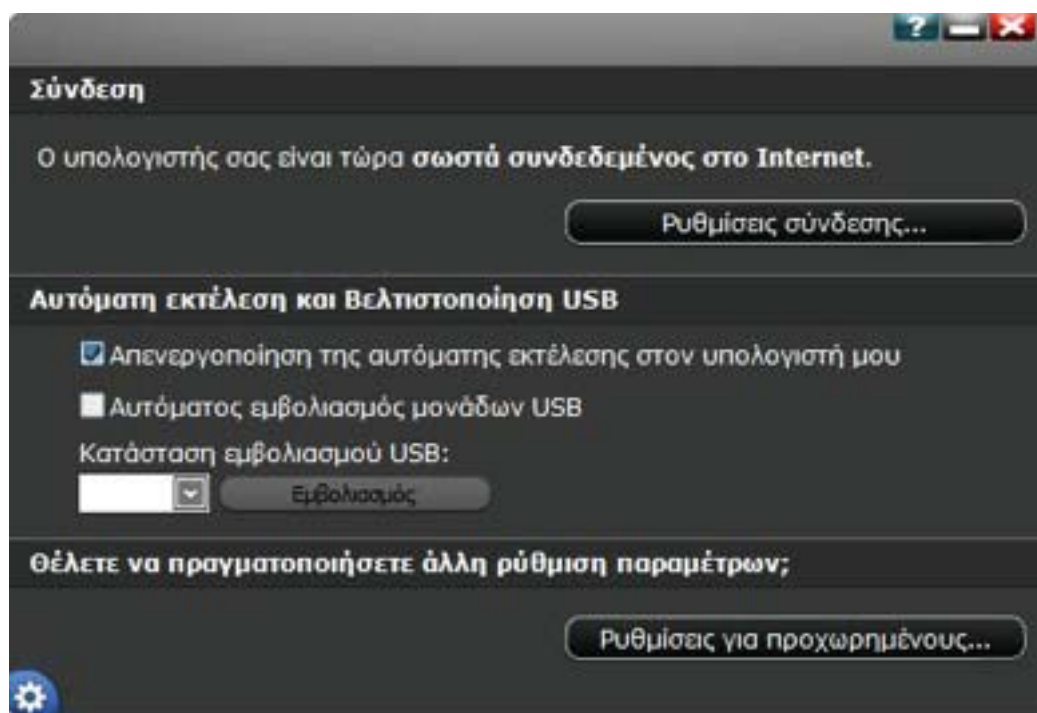


- **Σάρωση:** Ο χρήστης μπορεί να ζητήσει σάρωση πέραν των αυτόματων/τακτικών σαρώσεων, για τον υπολογιστή ή τα περιφερειακά.

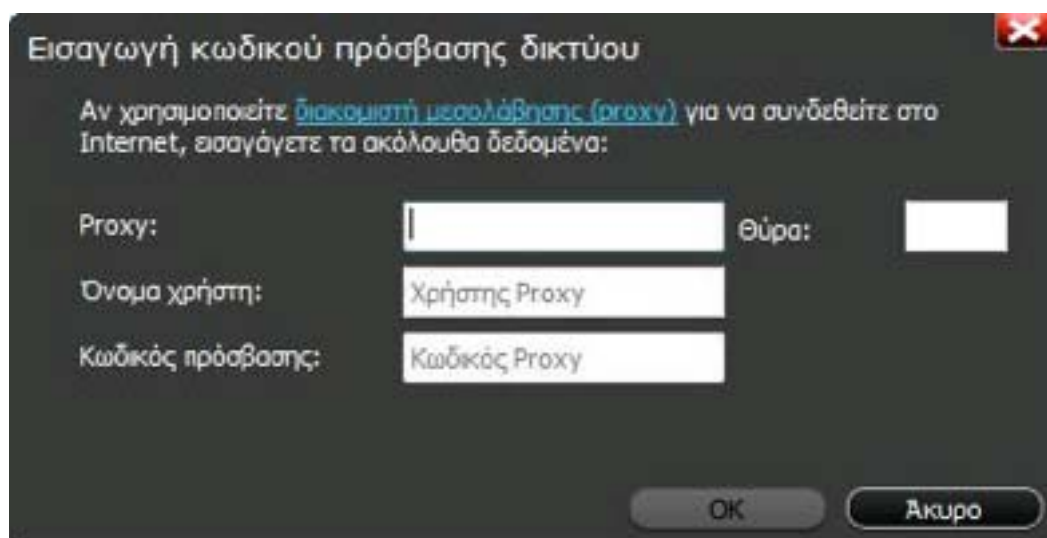


β) Ρυθμίσεις: (πατήστε στο  κάτω δεξιά)

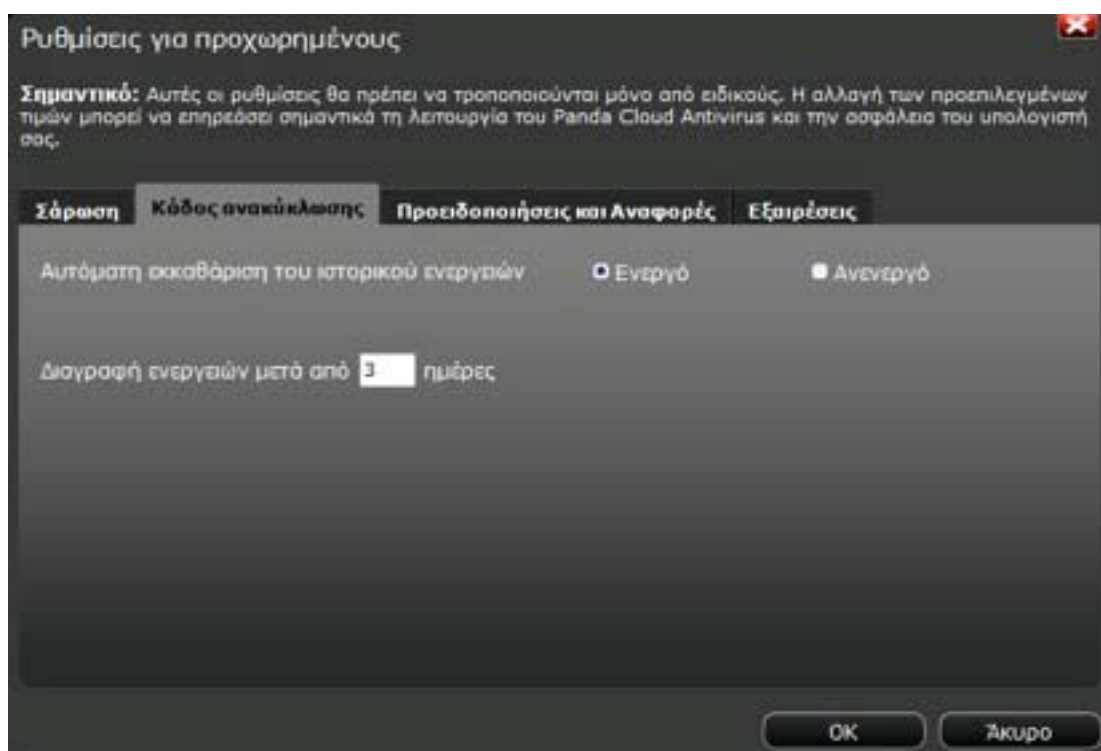
- **Αρχική οθόνη:** Μπορείτε να ζητήσετε να ορίσετε τον διακομιστή μεσολάβησης (proxy) της σύνδεσης («Ρυθμίσεις Σύνδεσης»), να ενεργοποιήσετε/απενεργοποιήσετε τον αυτόματο έλεγχο των USB που συνδέετε στον υπολογιστή σας (ο εμβολιασμός δε διατίθεται στη συγκεκριμένη έκδοση) και να ζητήσετε να προχωρήσετε σε ρυθμίσεις για προχωρημένους.

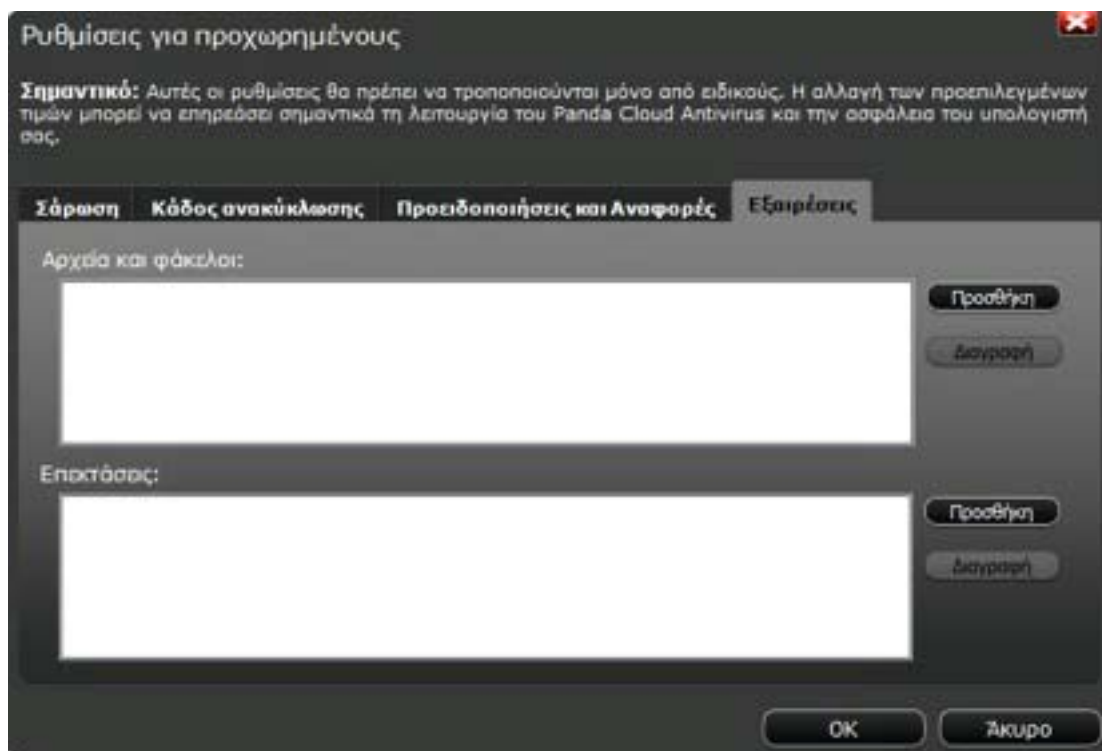
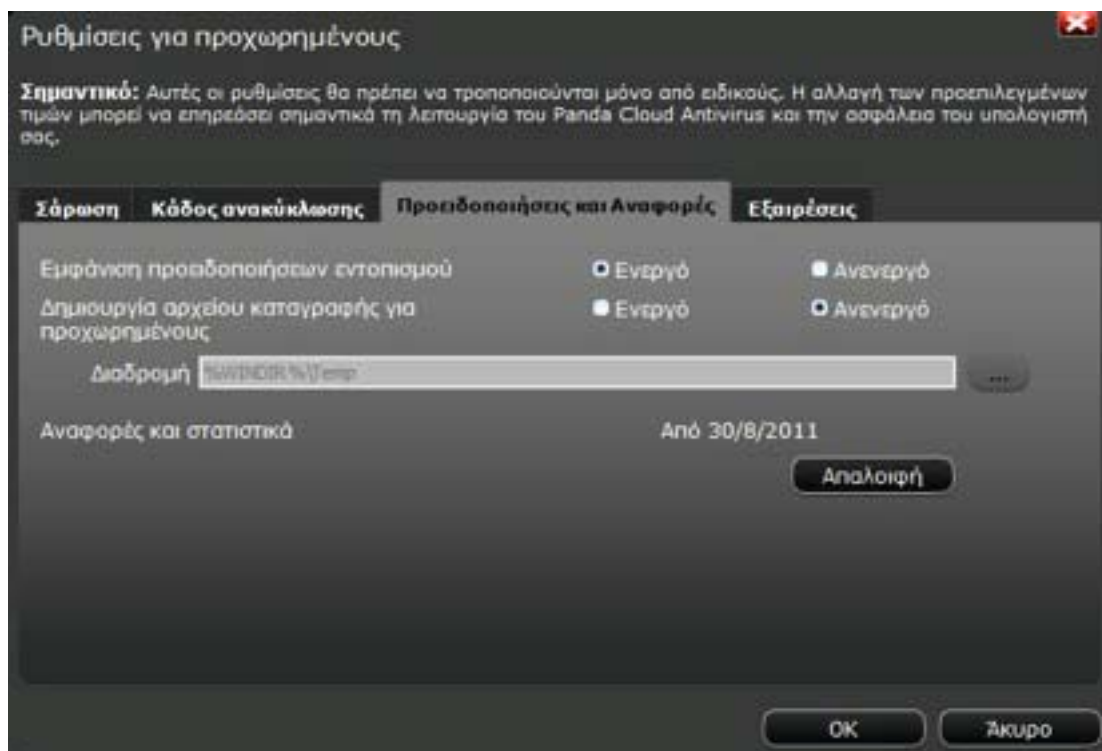


- **Ρυθμίσεις σύνδεσης:**



- Ρυθμίσεις για προχωρημένους:** Αυτές θα πρέπει να τροποποιούνται από χρήστες με πολύ καλές γνώσεις, διότι επηρεάζουν σημαντικά τη λειτουργία του λογισμικού. Ο χρήστης μπορεί να ρυθμίσει τις επιλογές για τη σάρωση, το καθάρισμα του κάδου ανακύκλωσης, τις προειδοποιήσεις και τις σχετικές αναφορές συμβάντων, καθώς και να ορίσει αρχεία ή επεκτάσεις τα οποία δε θεωρεί επικίνδυνα.





Για περισσότερες πληροφορίες μπορείτε να επισκεφθείτε το:
<http://www.pandasecurity.com/homeusers/support/card?id=80032>